

УТВЕРЖДАЮ

Генеральный директор  
ЗАО «ТокСофт-14»



Т. О. Хазарадзе

« 25 » декабря 2025 г.

**ОПИСАНИЕ ПРОГРАММНОГО ОБЕСПЕЧЕНИЯ**


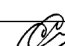
**ШИФР. "АСДУ-АТДП (ДЦХ)".ПА.2025**

**Программное обеспечение АСДУ-АТДП диспетчерского уровня  
"АСДУ-АТДП (ДЦХ)"**

Листов 13

## Перечень принятых сокращений

Сокращение	Описание
АРМ	Автоматизированное рабочее место
ПО	Программное обеспечение
ЧМИ	Человеко-машинный интерфейс
АРМ ДЦХ	Автоматизированное рабочее место поездного диспетчера
АРМ ДСЦП	Автоматизированное рабочее место дежурного по посту централизации
АСДУ-АТДП	Автоматизированная система диспетчерского управления устройствами автоматики и телемеханики движения поездов
ДЦХ	Поездной диспетчер
ДСЦП	Дежурный по посту централизации;
СЦБ	Сигнализация, централизация и блокировка

ШИФР. "АСДУ-АТДП (ДЦХ)".ПА.2025				
Изм	Лист	№ документа	Подп.	Дата
Разработал		Егоров		12.25
Проверил		Синько		12.25
Н.контр.				
Утв.				
ПО "АСДУ-АТДП (ДЦХ)" Описание программного обеспечения				
Лит.		Лист	Листов	
Р		2	13	
ЗАО «ТокСофт-14»				

## Аннотация

Настоящий документ содержит описания структуры, функций, а также методов и средств разработки Программного обеспечения АСДУ-АТДП диспетчерского уровня (далее Система или «АСДУ-АТДП (ДЦХ)»). Система создана на базе программного обеспечения "Ситрол" (включено в единый реестр российских программ для электронных вычислительных машин и баз данных на основании поручения Министерства цифрового развития, связи и массовых коммуникаций Российской Федерации от 29.12.2023 по протоколу заседания экспертного совета от 26.12.2023 №864пр, реестровая запись №20992 от 29.12.2023).

					ШИФР. "АСДУ-АТДП (ДЦХ)".ПА.2025	Лист
Изм.	Лист	№ докум.	Подп.	Дата		3





В качестве реализации принципов JEE в проекте используется **WildFly** (ранее **JBoss Application Server** или **JBoss AS**) — сервер приложений с открытым исходным кодом.

**Сервер приложений WildFly** — расширяемая, модульная система. Для реализации задач проекта АСДУ-АТДП (ДЦХ)-ММ в сервер приложений WildFly добавлены модули (java-библиотеки) собственной разработки компании ЗАО "ТоксСофт-14". **Сервер приложений АСДУ-АТДП (ДЦХ)-ММ** — это платформа WildFly плюс набор библиотек разработанных ЗАО "ТоксСофт-14".

В качестве СУБД используется **MariaDB** —ответвление от системы управления баз данных MySQL, разрабатываемое сообществом под лицензией GNU GPL. Разработку и поддержку MariaDB осуществляет компания MariaDB Corporation Ab и фонд MariaDB Foundation. **MariaDB** является решением для малых и средних приложений.

Сам программный код Системы реализован на базе Программного обеспечения «Ситрол», созданного на **Платформе для разработки программных систем ЮСкат (ЮСкат, Uskat)** (включена в единый реестр российских программ для электронных вычислительных машин и баз данных на основании поручения Министерства цифрового развития, связи и массовых коммуникаций Российской Федерации от 04.04.2024 по протоколу заседания экспертного совета от 25.03.2024 №150пр, реестровая запись №22121 от 04.04.2024). Платформа ЮСкат – это средство для разработки систем автоматизации, используемое в ЗАО "ТоксСофт-14".

В разработке этого проекта из платформы использовалось:

- Программное обеспечение сервера;
- Программное обеспечение клиента;
- Методика проектирования систем автоматизации.

Изм.	Лист	№ докум.	Подп.	Дата











2. система контроля версий GitFlic;

Репозитории проекта АСДУ-АТДП (ДЦХ) залиты на: <https://gitflic.ru/toxsoft/cp-sitrol-nm>.

Репозитории объявлены как private.

3. язык разработки Java, реализация JDK SE Development Kit 17.

## **7 Операционная система**

- Для работы с системой на клиентских местах используется Windows 8+ или Linux.

## **8 Средства, расширяющие возможности операционной системы**

При разработке «АСДУ-АТДП (ДЦХ)» не было использовано средств, расширяющих возможности операционной системы.

					ШИФР. "АСДУ-АТДП (ДЦХ)".ПА.2025	Лист
Изм.	Лист	№ докум.	Подп.	Дата		12

# Приложение 1. Структурная схема Системы

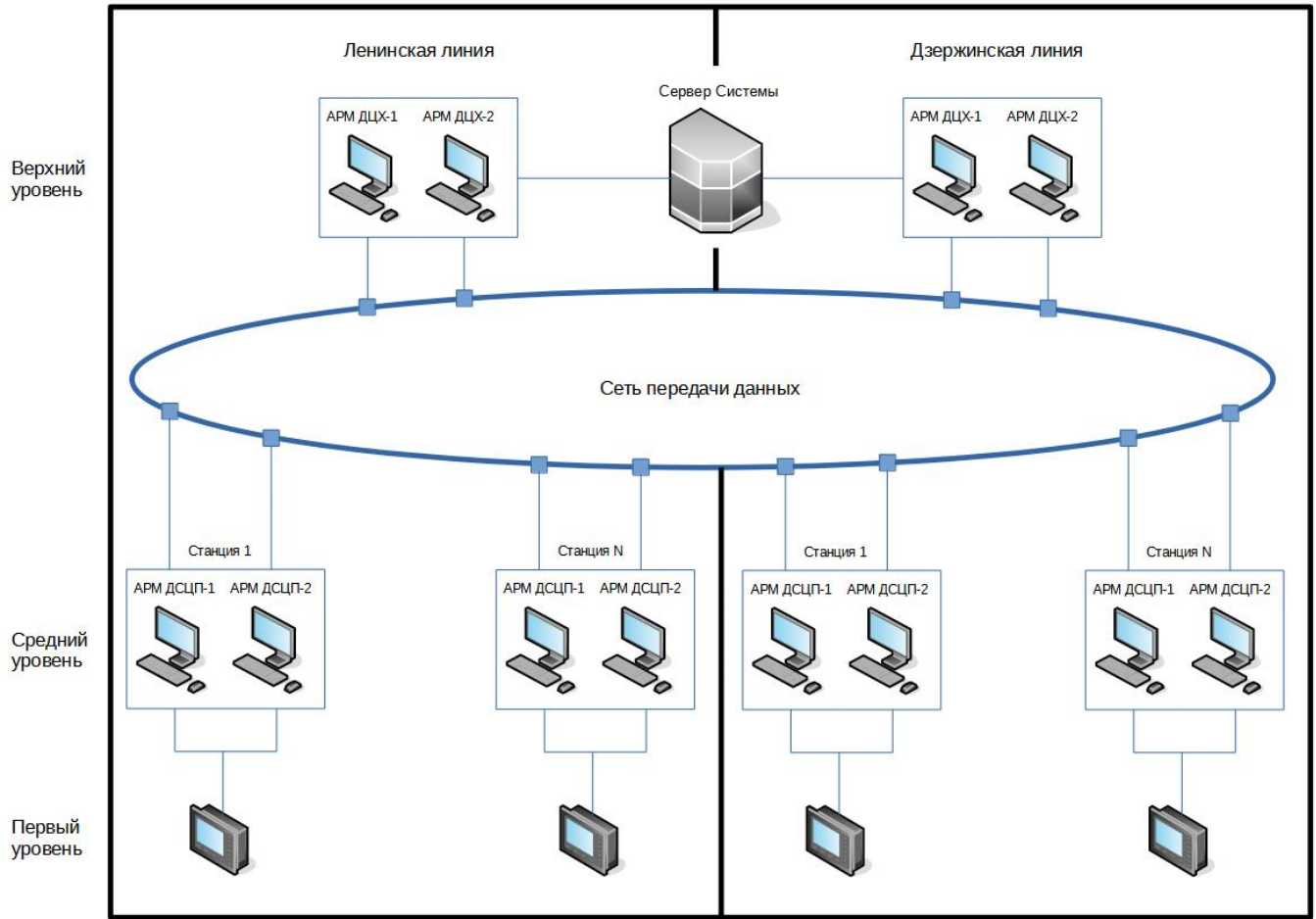


Рисунок 1: Структурная схема Системы

Изм.	Лист	№ докум.	Подп.	Дата